

# Unterglasmarkise **PGM 700 ZIP**

**BREMETALL?**

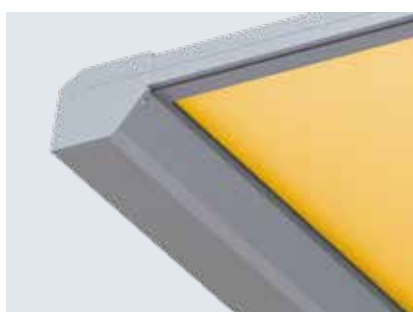


## **SONNENLICHT IN BALANCE.**

### **100 PROZENT SCHATTEN - OHNE LICHTSPALTE**

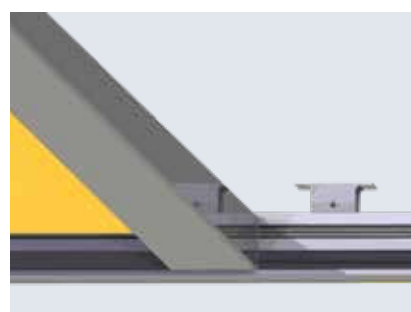
Eine Unterglasmarkise für besondere Ansprüche: die kompakte Anlage überzeugt durch hochwertige Komponenten und eine markante Formensprache. Durch die Führung des Behangs in der Schiene erhalten Sie puren Schatten, zudem sorgt das ZIP-System für ein tadellos gespanntes Tuch in jeder Ausfahrposition. Als besonderes Highlight ist eine Ambientebeleuchtung optional verfügbar.

# Unterglasmarkise PGM 700 ZIP



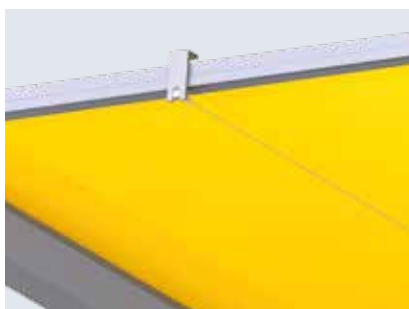
## ◀ STABILITÄT

Der formstabile, kompakte Markisenkasten sowie die geradlinigen, hochwertigen Führungsschienen geben der Anlage ein modernes Erscheinungsbild und sorgen für die erforderliche Stabilität.



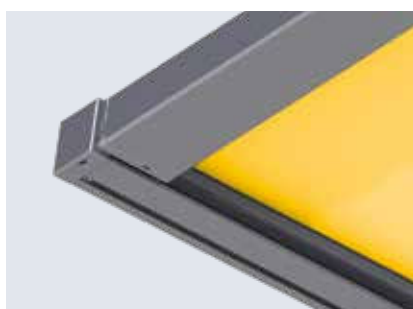
## ▶ STÜTZE BEI GROSSEN ANLAGEN

Bei sehr großen Anlagen wird ein Tuchstützdraht empfohlen. Dieser wird mit dezenten Edelstahlhaltern unterhalb der Führungsschienen fixiert.



## ▲ OHNE STÖRENDE LICHTSPALTE

Durch die Tuchführung in den Schienen werden störende Lichtspalte eliminiert, zusätzlich wird der Tuchdurchhang vermindert und das Tuch wird über die Anlagenbreite auch in Spannung gehalten.



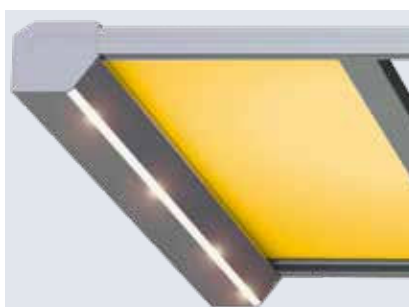
## ◀ GERADE KANTEN

Das markante rechteckige Ausfallprofil schließt mit Ende der Führungsschienen ab und sorgt so auch hier für lückenlosen Schatten.



## ▶ ELEGANTES HIGHLIGHT

Mit der Ausführung PGM 700 ZIP Lux (s. auch großes Bild) erhellen Sie Ihre Terrasse mit einer modernen, direkt an der Markise befestigten LED-Beleuchtung.



## ▲ EDLE OBERFLÄCHEN

Pulverbeschichtete Aluminiumteile bieten hier die geforderten Qualitätseigenschaften und behalten über Jahre hinweg ihr makellooses Aussehen. Sonderfarben oder besondere Struktureffekte wie die "brecol"-Farben bieten dabei interessante Gestaltungsmöglichkeiten.

# Farben und Texturen

Es werden unterschiedlichste Markisentuchqualitäten angeboten, die auf die jeweiligen Einsatzbereiche einer Markise abgestimmt sind, weshalb auch der Verwendungszweck (z. B. Sonnen-, Blend-, Sicht-, Regen- oder Hitzeschutz) bei der Stoffauswahl berücksichtigt werden soll. Nachfolgend sind einige Empfehlungen für Terrassen- und Wintergartenmarkisen angeführt (die Bilder zeigen jeweils ein Beispieldessin), auch andere Qualitäten sind verfügbar.



## TEXTILIEN FÜR MEHR WOHLNICHKEIT

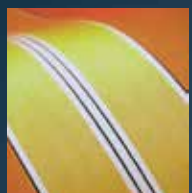
Keine Frage – Terrassenüberdachungen sind in. Die Terrasse ist zu einer attraktiven Wohnraumerweiterung geworden, und stolze Besitzer einer solchen Frischluftoase möchten diese bei jedem Wetter nutzen. Fixe Glasverschattungen sind schön und pflegeleicht, Blendung oder auch der Hitzeentwicklung haben sie aber kaum etwas entgegenzusetzen.

Unsere Qualitätsmarkisentücher sind für die extremen Herausforderungen im Freien durch eine hochwertige Beschichtung bestens gerüstet, die Spinnfärbung, bei der die Farbpigmente bereits in die Faser eingearbeitet werden, verleiht den Tüchern dauerhaft strahlende Farben.



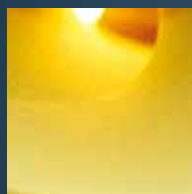
### ◀ ACRYL-MARKISENTÜCHER

Robuste Sonnenschutztücher mit höchster Licht- und Witterungssechtheit. Wasser- und schmutzabweisend sowie fungizid beschichtet. Sehr gute Wickeleigenschaften, wohliche textile Optik, große Farbauswahl.



### ◀ ACRYL-QUALITÄT LUMERA

Bei der Tuchqualität wird in Schussrichtung ein Microfil-Garn eingesetzt, wodurch eine unvergleichliche Leuchtkraft und eine klare Struktur erkennbar werden. Zudem weist Lumera eine hohe Wasserdruckbeständigkeit auf.



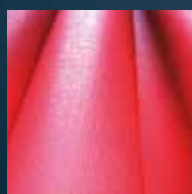
### ◀ ACRYL-SONDERGEWEBE REFLECT UND REFLECT AIR

Mit einer speziellen Beschichtung wird nicht nur ein exklusiv glitzernder optischer Effekt erreicht, die höhere Reflexion schlägt sich auch in besseren Sonnenschutzwerten nieder.



### ◀ ACRYL-QUALITÄT PERFORA

Bewährte Acryltuchqualität mit regelmäßigen Durchbrechungen für mehr Lichteinfall.



### ◀ SOLTIS® 86, 88 UND 92

Mittels Precontraint®-Technik hergestellte, äußerst flächenstabile Gewebe mit hervorragenden Wärmeschutzwerten. Je nach Type unterschiedliche Transparenzgrade. Bei Gegenanlagen bis max. 4,5 x 4,0 m empfohlen.



### ◀ TWILIGHT PEARL

Innovative, PVC-freie und geruchsneutrale Qualität in zwei unterschiedlichen Transparenzgraden. Sehr gute Wärmeschutzwerte durch Pastenbeschichtung, zudem flammhemmend nach DIN 4102 B1. Bis max. 4,5 x 4,0 m empfohlen (Gegenanlage).



# Antriebsoptionen & Zubehör

Alle Terrassenmarkisen von Bremetall sind standardmäßig mit einem Elektroantrieb ausgestattet.

Aufgrund des rauen Einsatzgebietes dieser Motoren verwendet Bremetall hier ausschließlich Antriebe höchster Qualität. Dadurch wird eine langjährige Funktionalität des Antriebes und damit der gesamten Sonnenschutzanlage sicher gestellt.



## ▲ VERTIKALE BESCHATTUNG

Um Zugluft und seitliche Einblicke zu vermeiden, besteht bei vielen Terrassendächern die Notwendigkeit, neben der Überdachung auch noch die vertikalen Flächen zu beschatten. Neben der Windwand, die als Allround-talent praktisch überall eingesetzt werden kann, bietet sich für diese Fälle auch eine Fassadenmarkise aus dem äußerst umfangreichen Programm von Bremetall an.



## ▲ KOMFORT

Mit Automatikfunktionen wird die Steuerung des Sonnenschutzes optimal auf die Bedürfnisse der Nutzer abgestimmt. Faktoren wie Wind, Sonneneinstrahlung, Regen oder auch Temperatur werden intelligent miteinander in Verbindung gebracht und sorgen so für ein Wohlfühlklima zu jeder Jahreszeit - enormes Einsparungspotential für Heiz- und Kühlenergie inklusive. Auf Wunsch ist auch eine Bedienung über Smartphone oder Tablet möglich.



## ▲ WÄRME UND LICHT

In unseren Breiten kann das Vergnügen des „Wohnens im Freien“ abends schnell durch unangenehme, kalte Abendwinde oder einfach die Dunkelheit beendet werden. Hier schaffen Lichtleisten mit heimeliger Beleuchtung und wärmende Heizstrahler schnell Abhilfe.

PGM 700 ZIP



Max. Breite	Ausfall	Antrieb	Oberfläche
6000 mm	5000 mm	Motorantrieb	» RAL 9016 weiß » RAL 9006 silber » brecol 15 RAL 7016 matt FS optional: RAL Sonderfarbe
max. Stofffläche 30m²			

[www.bremetall.at](http://www.bremetall.at)

Drucktechnisch bedingte Farbabweichungen möglich, Druckfehler oder technische Änderungen vorbehalten. Alle Produkte von Bremetall werden nach höchsten Qualitätsstandards produziert und sind nach geltenden EU-Normen CE-geprüft. Grafik: Renderwerk, Gestaltung: Bremetall Bilder: adobe.stock.com, Bremetall

Für weitere Details kontaktieren Sie bitte Ihren Bremetall-Fachhandelspartner:



**NELU**  
**SONNENSCHUTZ**

Walgaustrasse 50 | 6719 Bludesch  
T: 05525 63 106 | office@nelu.at

[www.nelu.at](http://www.nelu.at)